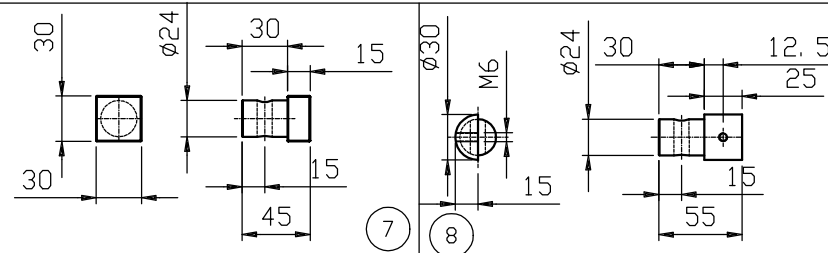
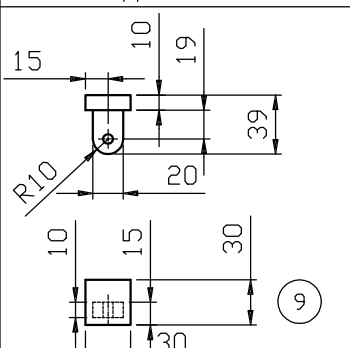


*= Adattare al diametro interno dell'altro tubo



-Smussare accuratamente tutte le parti esterne, non devono esserci spigoli e parti taglienti per non ferire l'arto del cavallo in caso lo togliesse o scivolasse dall'appoggio.

-Adattare i tubi e tutte le parti ad incastro in modo che abbiano un minimo di gioco tra loro ma che possano sfilarsi senza problemi, per rendere tutto più stabile, il \varnothing interno del tubo fisso deve essere il più giusto possibile con il \varnothing esterno del tubo scorrevole, occorre quindi avere i tubi del \varnothing opportuno.



POS	DENOMINAZIONE	DIMENSIONI	MATERIALE	Q. TA
10	DADO AD ALETTE (FARFALLA)	M6		1
9	APPOGGIO BASCULANTE	$\varnothing 30 \times 60$	FE	1
8	SUPPORTO PER BASCULAMENTO	$\varnothing 30 \times 60$	FE	1
7	APPOGGIO FISSO	30x30x45	FE	1
6	COPPIGLIA TIPO "BETA"	FILO $\varnothing 2$		2
5	PERNO	$\varnothing 10 \times 40$		1
4	PERNO	$\varnothing 10 \times 50$		1
3	TUBO SCORREVOLE	$\varnothing 30 \times 3 \times 350$	FE	1
2	TUBO FISSO	$\varnothing 36 \times 3 \times 300$	FE	1
1	PIASTRA	500x500x5	FE	1

